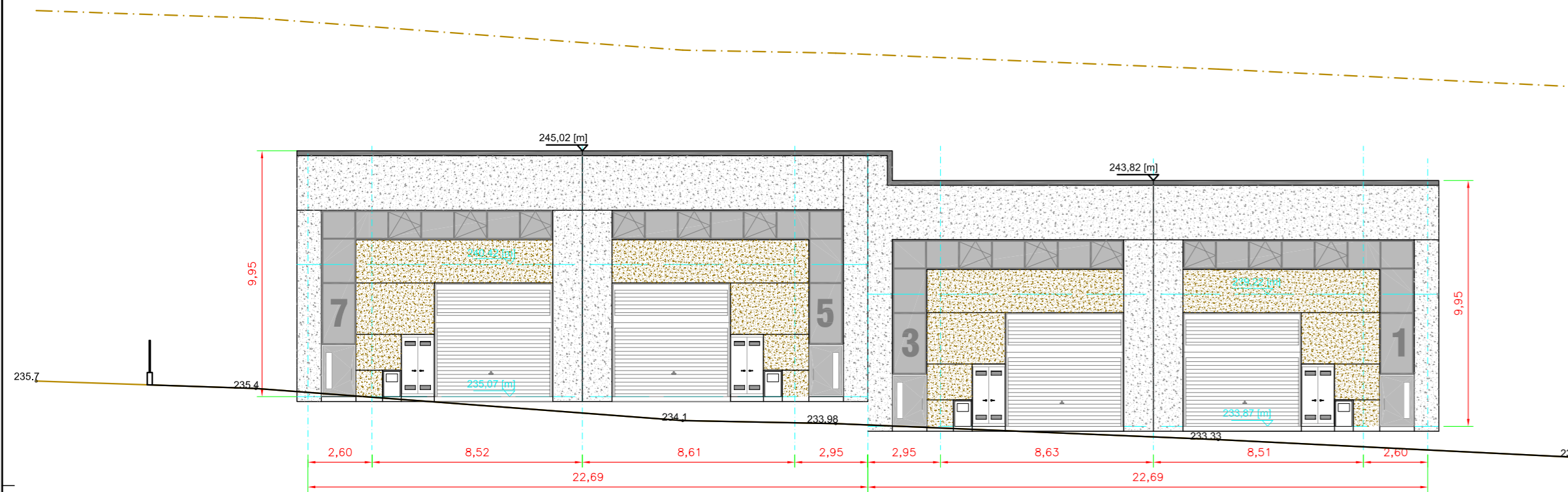
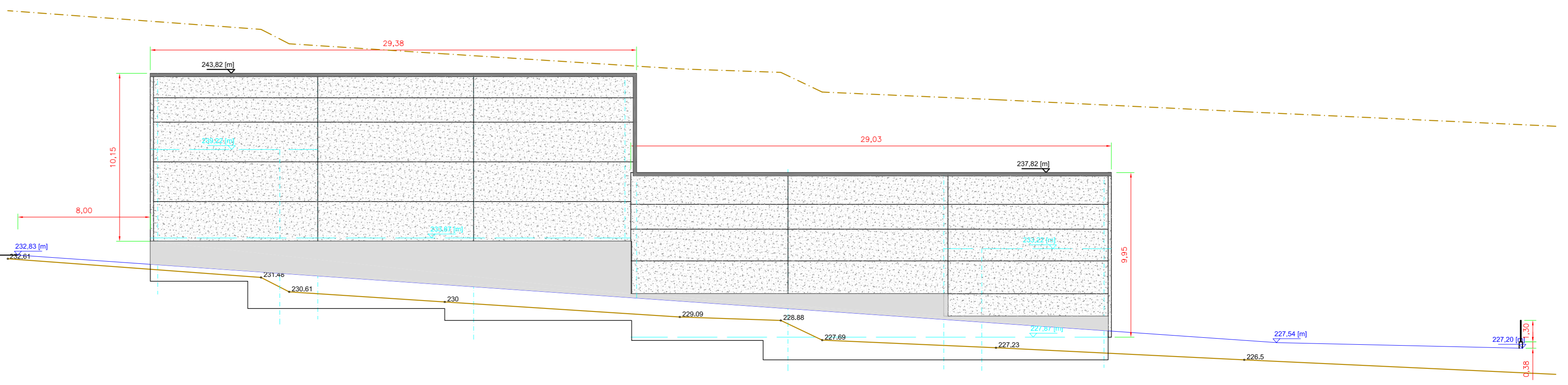


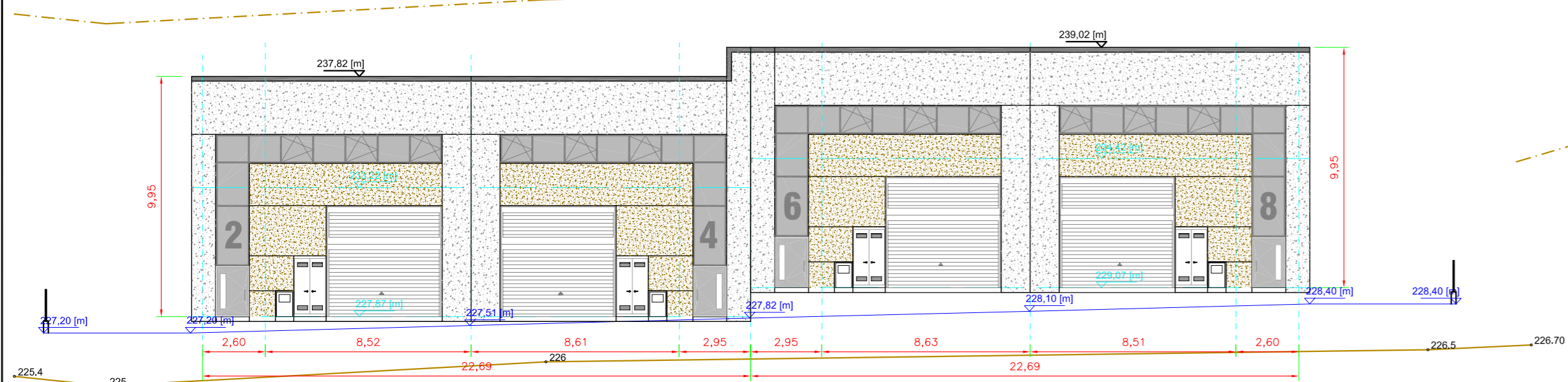
FACHADA PRINCIPAL OESTE



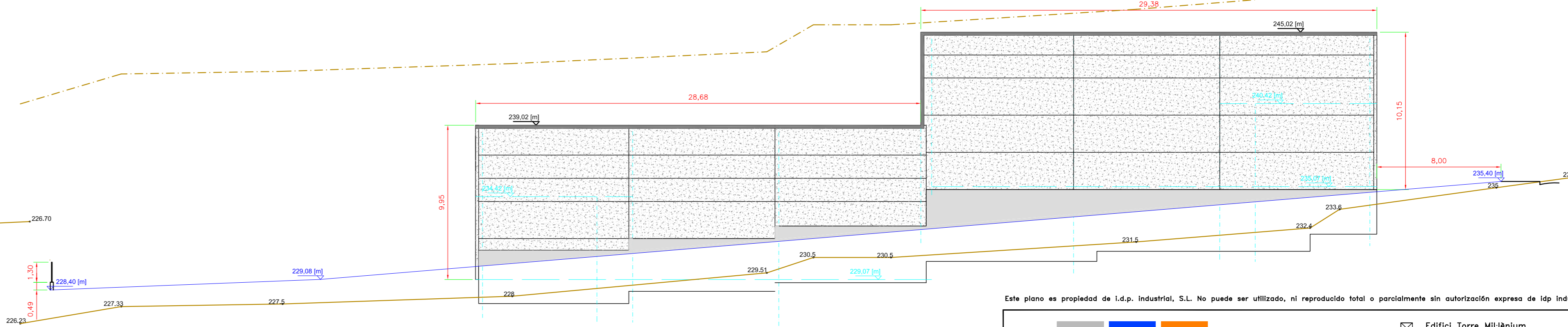
FACHADA LATERAL DERECHA SUR



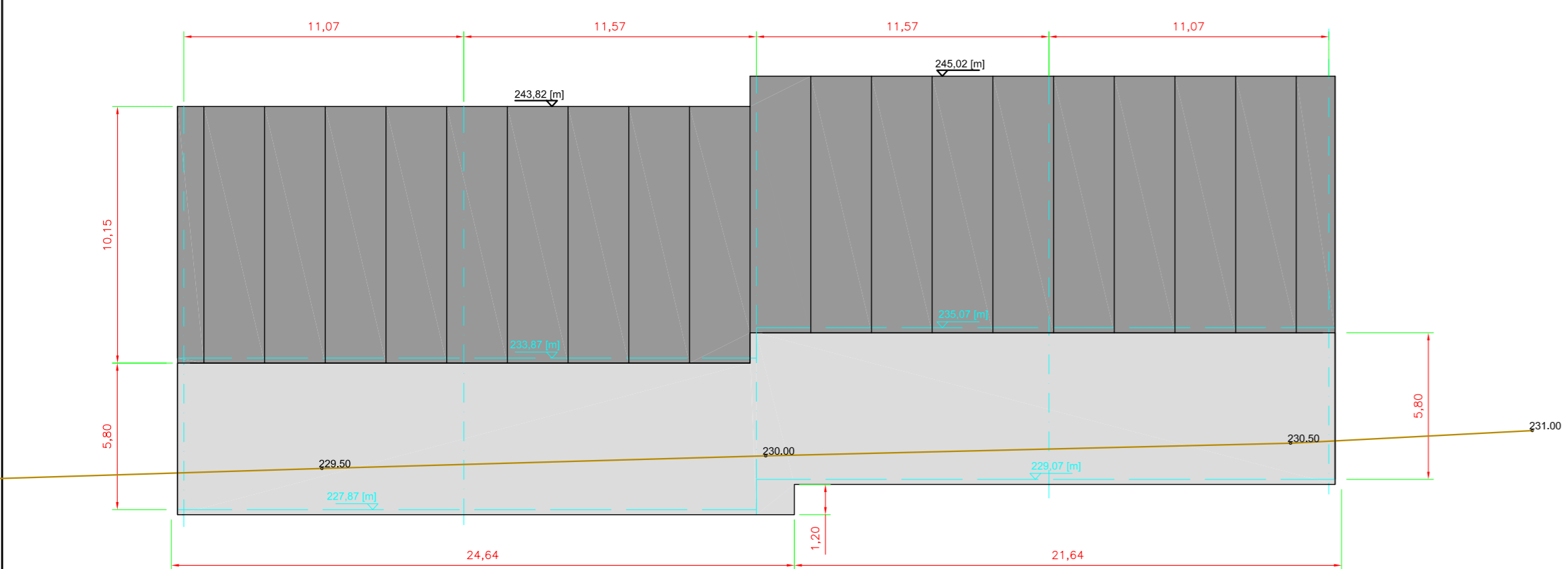
FACHADA POSTERIOR ESTE



FACHADA LATERAL IZQUIERDA NORTE



FACHADA MEDIANERA



DETALLE PLANTA 1:1000



Este plano es propiedad de i.d.p. Industrial, S.L. No puede ser utilizado, ni reproducido total o parcialmente sin autorización expresa de i.d.p. Industrial.

	Edificio Torre Mil·lenni Av. Francesc Macià, 60, 3ª planta 08208 Sabadell (Barcelona)
	T 93.725.62.53 F 93.726.45.79 w www.idpindustrial.com

PROYECTO: PROMOCIÓN ANADAMBUR AMETLLA PARK			
DESIGNACIÓN PLANO: FACHADA PRIN./POST./LATERAL DER.-IZQ.		N° PLANO: 6.2	
EMPLAZAMIENTO: PARCELA 18, c/D POL. IND. AMETLLA PARK 08480 AMETLLA DEL VALLÈS		ESCALA: 1:200	
Referencia: CON-248	Modificación n.º: M4	Fecha: 27-09-2005	Dibujado: S.M.V
PETICIONARIO: SR. JUAN BURGOS QUERO	FACULTATIVO: ENRIQUE BLASCO GÓMEZ Ingeniero Industrial Col. n° 10.389	FACULTATIVO: JAIME POLO VILLAFAINA Ingeniero Industrial Col. n° 10.408	VISADO Y REGISTRO: